

E3のエラーが表示された時

E3

〈圧力が上がらずに途中終了した場合〉

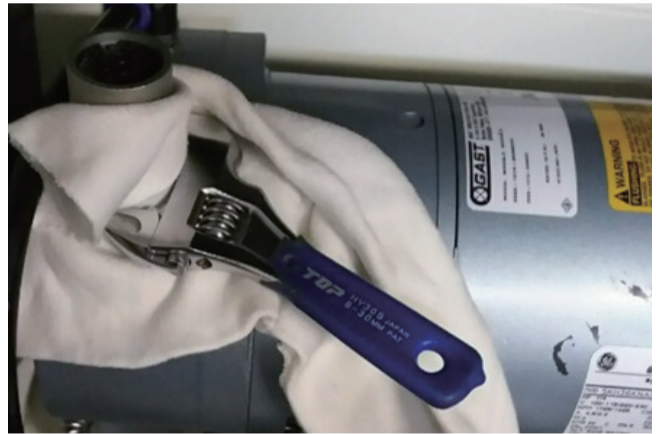
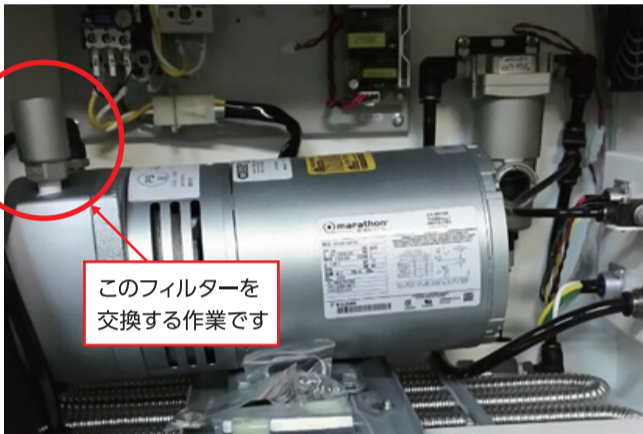
圧力が規定時間通りに上がっていない場合に表示されるエラーです。複数の原因が考えられるため、下記の確認をお願いします。



- カプセル入り口のスライドドアが完全に閉まっているかの確認。
- カプセル内部頭側や、カプセル外部足元側に取り付けられている強制排気弁が閉じているかの確認。
(青い弁が真上、または真下を向いていれば強制排気弁は閉じています)
- コンプレッサーについている吸気フィルターを取り外し、状態を確認してください。汚れがひどい場合は交換をしてください。
- 電源ボックスとカプセルを繋いでいる2本の送気ホースが折れ曲がっていたりまたは物が乗ってホースがつぶれている場合は取り除いて下さい。
- カプセル内部頭側の黒いフィルターを外してから試運転をお願いします。外した状態でエラーが発生しない場合は、フィルターが原因と思われますので交換してください。
- 上記で解決しない場合は高性能フィルターのつまりが考えられますので高性能フィルター交換をご参照ください。

吸気フィルター交換作業

■主電源はオフにし、静止状態で作業してください。



■使用工具
モンキーレンチ

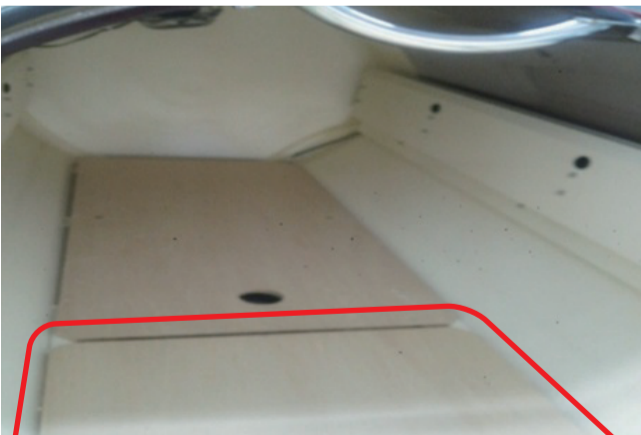
ここを回すと、
先端が開閉します。



- 1 吸気フィルターを手で回して取り外します。手で回らない場合、モンキーレンチを使用し取り外します。
※モンキーレンチを使用する場合、傷付防止の為、ウェス(当て布)を使用します。
- 2 新しいフィルターに交換してください。
(フィルターの締めすぎにご注意ください。)

送気フィルター交換作業

■主電源はオフにし、静止状態で作業してください。



1 カプセル内部の頭側のスノコをはずしてください。

2 現在装着されているフィルターを外し、交換してください。
部品については手で回して取り外しができます。

※ コンプレッサーが作動していない場合は、緊急停止ボタンを1度押してOFFにしてから再度運転をしてください。