

# 操作器にエラー表示はないが、警告音が鳴っている時

制御盤を開けて、バッテリーボックスから警告音が鳴っている場合は、バックアップ電源のバッテリー上がり(消耗)が考えられます。対処方法はこちらをご参照ください。

## バッテリー取りはずし作業

バッテリーボックスから警告音(ピーピー音)が鳴っている場合は、下記の手順に従い、バッテリーを取りはずしてください。

- ・バッテリーの交換は必要ありません。
- ・バッテリーをはずすと、停電時のバックアップ機能は無くなりますが、運転上は差し支えありません。

※作業前に酸素カプセルの電源を必ず切ってください。



1. バッテリーの電源をオフにしてください。



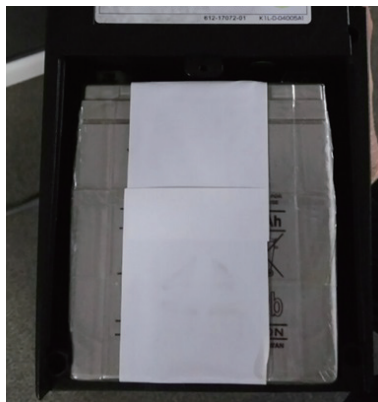
2. コンセントを外してください。



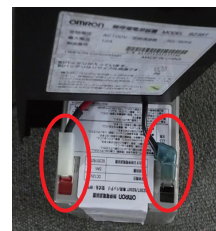
3. バッテリーボックス上部のネジ等を外してください。ネジ等は再び使用するため、紛失しないようご注意ください。



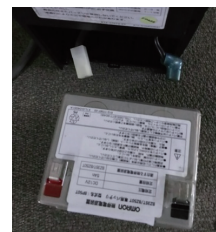
4. バッテリーボックスを裏返し、バッテリーが入っている箇所のネジをはずしてください。ネジ等は再び使用するため、紛失しないようご注意ください。



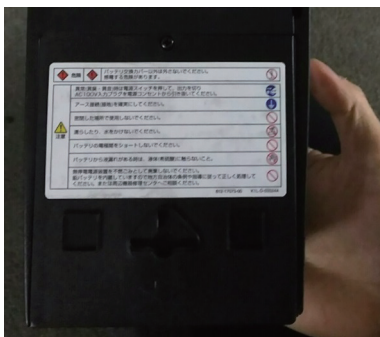
5. バッテリーを取り出すとともに、配線を引っ張ってはずしてください。



ここを引っ張ればはずすことができます。

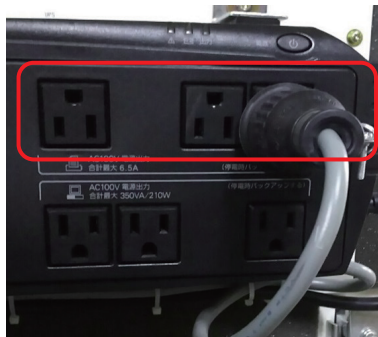


バッテリーを取りはずした状態です。



6. ふたを閉め、ネジで固定してください。

7. バッテリーボックスをスイッチボックスへ再度取り付けてください。



8. コンセントを「停電時バックアップしない」…と記してあるプラグに差し込んでください。(上段の3口ならどこでも問題ありません。)

9. 1にてオフにした電源はオフのままにしてください。