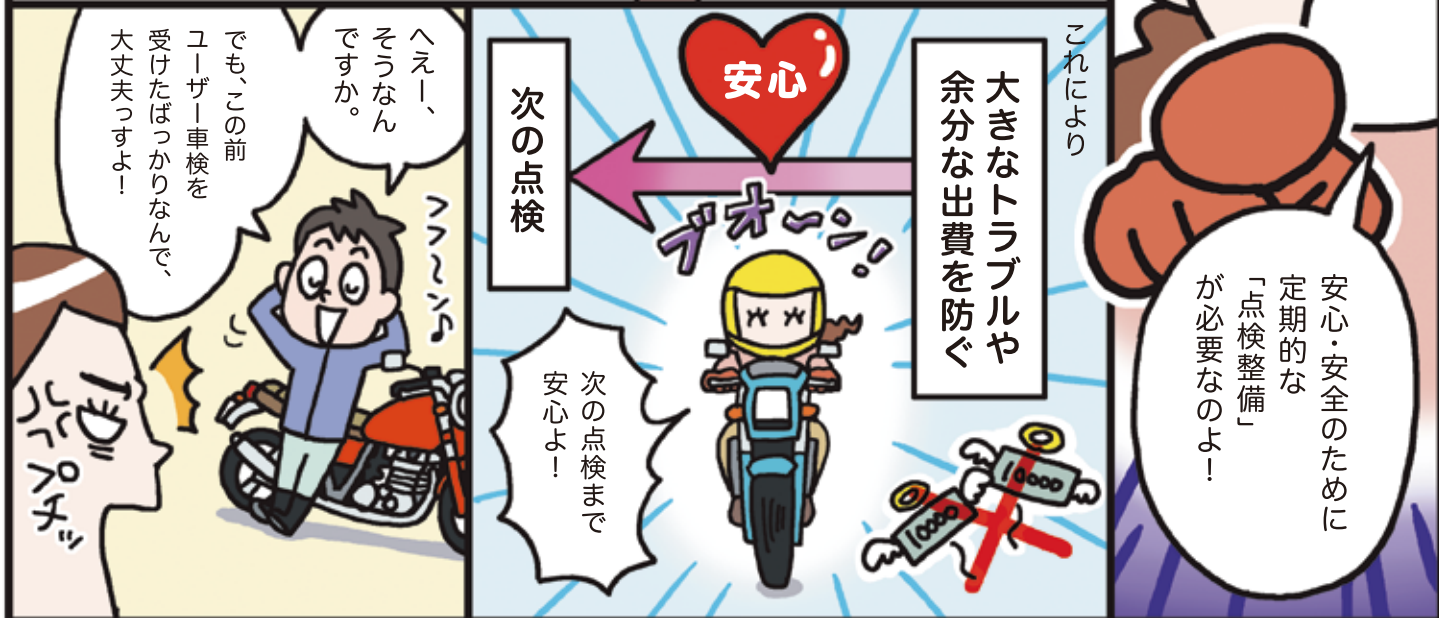
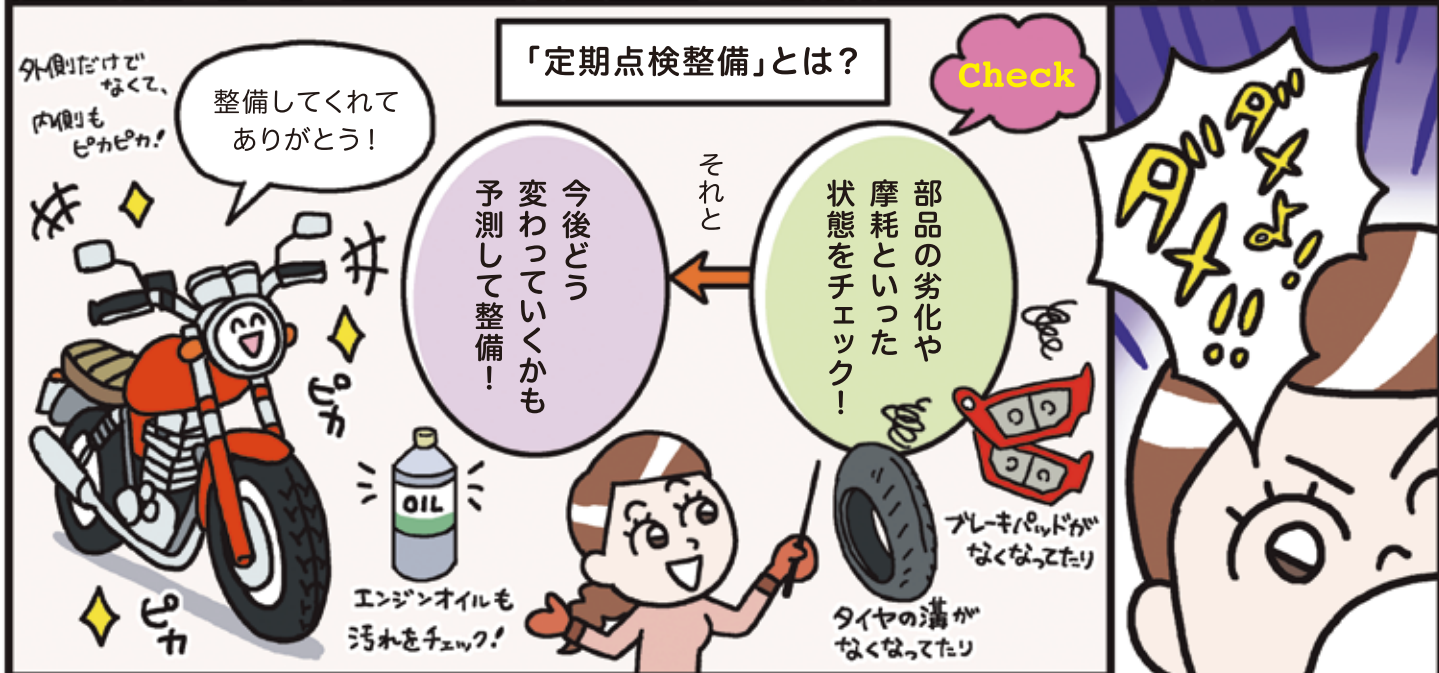
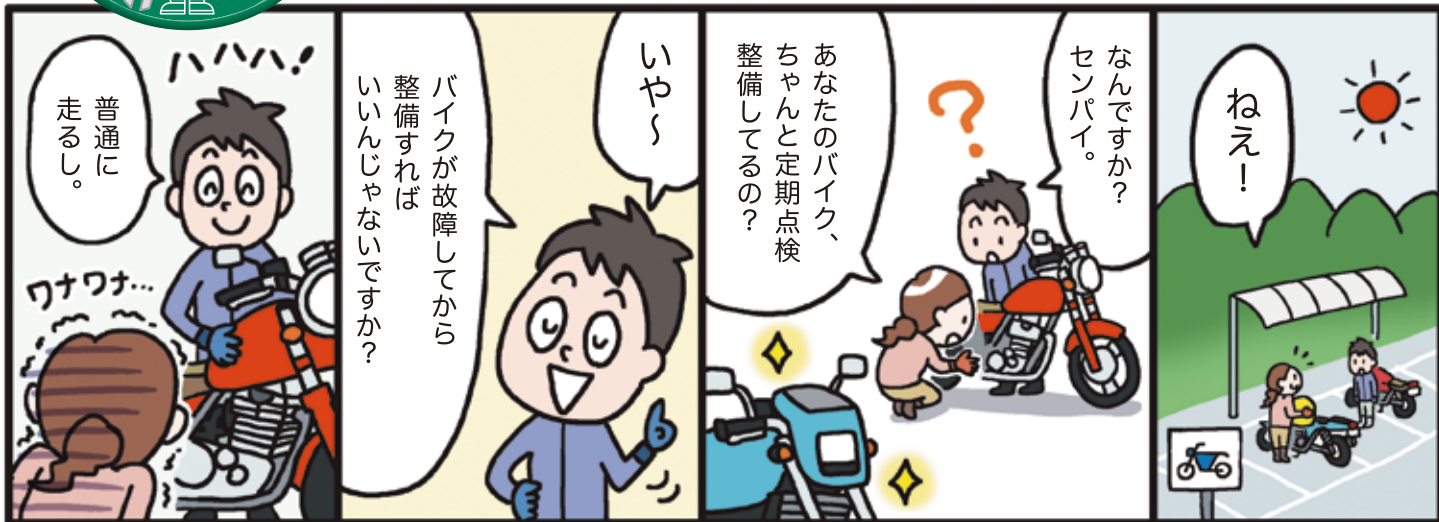


バイクの健康診断

していますか？

メンテナンス



「車検」は、その時点で国の基準（保安基準）に適合しているかを、テスターや目視によってチェックするものなのよ。

また、ユーザー車検には…

車検に合格したからといって、安心して乗り続けられるものではないの。

「車検」は、その時点で国の基準（保安基準）に適合しているかを、テスターや目視によってチェックするものなのよ。

目視でチェック!

オッケー!

Check

ヘッドライトテスター

認証(指定)工場での「車検」時に併せて実施される

2年定期点検整備

が含まれていない

ユーザー車検を受けた者の責任で実施すべし

え…

じゃあ、じゃあ

弟のバイクは250ccで、車検もないんで、定期点検整備はいらなそうですよね?

126㍻250ccのバイクにおいても、定期点検整備は法令で定められたユーザーの義務なの!

安全確保

環境への配慮

うん、そっか!

定期点検整備って重要なんですね!

Check

125cc以下の原付バイクにおいても同様よ!

各メーカーが定期点検整備を推奨しています。

いずれもきちんと定期点検整備を行う必要があるってことですね!

後日…

えへへー

販売店で定期点検整備やってもいいました。

じゃあ、日常点検もちゃんとやっているのかしら?

ええ〜?!

またくも〜!

もうダメよ〜

日常点検は出かける前や給油時、洗車時なんかには自らがするものなのよ〜!

そうなんすか

ブルブルン

バチバチ!

チェックしてみよう 10の安全点検

Check

日常点検は法律で定められていて、ユーザー自身が保守管理する責任があるのよ！点検項目は以下のようなものよ。



チェック
1 ブレーキ（前後）
レバー（ペダル）の
遊び、きき具合



チェック
2 ブレーキ液の量
（前後）



チェック
3 エンジン
オイルの量



チェック
4 灯火装置
および
方向指示器



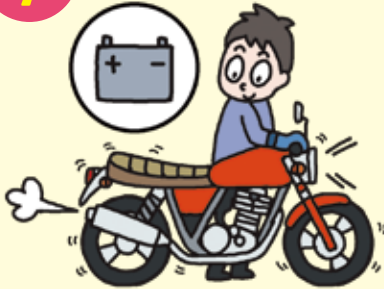
チェック
5 タイヤの空気圧
亀裂、損傷、異状摩耗、
溝の深さ



チェック
6 冷却水の量



チェック
7 エンジンのかかり具合・異音
バッテリー液の量



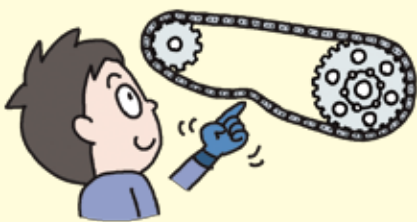
チェック
8 低速・加速の状態



チェック
9 運行において異状が
認められた箇所



チェック
10 チェーンの緩み
たるみすぎ、はりすぎ



よくわかりました！
日常点検も大事ですね！



詳しくは
メンテナンス
ノートをみてね！

日常点検は法律で定められており、ユーザー自身に保守管理する責任があります。1～9は法律に規定された点検項目。10はメーカーが指定する点検項目です。
⚠️ 注意：バイクに異状が認められたときは必ず整備工場で点検整備を受けてください。適切な整備がされないと、思わぬ事故につながります。